

Конкурсное задание «JuniorSkills»

Возрастная группа **12+**

Региональный чемпионат «Молодые профессионалы»

WorldSkills Russia 2021г.

Компетенция

«ТЕХНОЛОГИИ МОДЫ»

«Проектирование и изготовление швейных изделий»

Конкурсное задание включает в себя следующие разделы:

- Введение
- Формы участия в конкурсе
- Задание для конкурса
- Модули задания и необходимое время
- Критерии оценки
- Необходимые приложения

Количество часов на выполнение задания: 8 ч.

Разработано экспертами WSR:

Шавнина Е.В. 

Бондаренко Ю.А.



Утверждено менеджером компетенции Перпиной С.Г.

ВВЕДЕНИЕ

1.1 Название и описание профессиональной компетенции.

1.1.1 Название профессиональной компетенции: «Технологии моды».

1.1.2 Описание вида деятельности или рабочей функции, соответствующей данной профессиональной компетенции.

Специалист компетенции «Технологии моды» осуществляет виды деятельности, связанные с созданием одежды. Его техническая квалификация включает в себя навыки и умения по проектированию; разработке дизайна, технической документации на изготовление; конструированию лекал и шаблонов; раскрою, изготовлению и отделке одежды.

При работе над заданием специалист должен уметь бережно относиться к предоставленным материалам, уметь выбирать технологические способы обработки на современном оборудовании.

Дизайн одежды требует творческого мышления, знаний последних тенденций моды и оборудования.

Задания должны быть выполнены четко, точно, в соответствии с конкурсными заданиями.

1.2. Область применения.

1.2.1. Каждый Эксперт и Участник обязаны ознакомиться с данным Конкурсным заданием и создать условия для его выполнения.

1.3. Сопроводительная документация

1.3.1. Поскольку данное Конкурсное задание содержит лишь информацию, относящуюся к соответствующей профессиональной компетенции, его необходимо использовать совместно со следующими документами:

- «JuniorSkills» – Техническое описание: «Технологии моды»;
- «JuniorSkills» – Правила проведения чемпионата;
- Принимающая сторона – Правила техники безопасности и санитарные

нормы;

- Инфраструктурный лист.

2. ФОРМЫ УЧАСТИЯ В ЧЕМПИОНАТЕ

Индивидуальное выполнение задания.

3. ЗАДАНИЕ ДЛЯ КОНКУРСА

Содержанием конкурсного задания являются работы, связанные с проектированием и изготовлением швейных изделий. Участники соревнований получают всё необходимое для выполнения заданий; инструкции, эскизы и чертежи, материалы и фурнитуру. Конкурсные задания построены в виде модулей, выполняемых последовательно. Каждый выполненный модуль оценивается отдельно.

Конкурсное задание включает в себя элементы проектирования, конструктивного моделирования и изготовление швейных изделий различными способами.

Окончательные варианты критериев оценки уточняются экспертами жюри до начала соревнований. Оценка производится как после выполнения каждого модуля, так и в процессе выполнения конкурсной работы. Так же оценивается организация рабочего места и соблюдение техники безопасности. Если участник конкурса не выполняет требования техники безопасности, подвергает опасности себя или других конкурсантов, такой участник может быть отстранен от конкурса.

Время и детали конкурсного задания в зависимости от конкурсных условий могут быть частично изменены экспертным сообществом.

Конкурсное задание выполняется по-модульно.

Конкурсное задание включает в себя:

Модуль 1 – Конструирование, моделирование женской туники

Модуль 3 – Изготовление женской туники

Модуль 4 – Изготовление аксессуара

4. МОДУЛИ ЗАДАНИЯ И ВРЕМЯ, НЕОБХОДИМОЕ ДЛЯ ВЫПОЛНЕНИЯ

Модули и время сведены в Таблице 1.

Таблица 1. Наименование модулей и ограничения по времени на их выполнение

№ п/п	Наименование модуля	Рабочее время	Время на задание
1.	Модуль 1: Конструирование, моделирование женской туники	С 1 09:00-12:00	3 часа
2.	Модуль 2: Изготовление женской туники	С 1 12:00-13:00 С 2 09:00-12:00	1 час 3 часа
3.	Модуль 3: Изготовление аксессуара	С2 12:00-13:00	1 час
	Итого	С1, С2,	8 часов

Модуль 1. Конструирование, моделирование женской туники

Максимальное время 3 часа

Основные требования

Участнику необходимо выполнить конструктивное моделирование женской туники, на основе базовой конструкции, предоставленной организаторами конкурса, и оформить комплект лекал. Конкурсант выполняет конструктивное моделирование в соответствии с эскизом (Приложение А).

Женская туника должна отвечать следующим параметрам:

- соответствовать эскизу;
- максимальная длина по линии середины спинки 90 см;

Конкурсант должен предоставить;

- полный комплект лекал деталей туники на кальке, включая детали обтачек.

По истечении *трёх астрономических часов* конкурсант должен сдать готовую или не готовую работу для выставления оценки:

- комплект лекал женской туники.

Модуль 2. Изготовление женской туники

Максимальное время 4 часа

Основные требования

Конкурсанту необходимо изготовить тунику по лекалам, разработанным в Модуле 1. Во время выполнения задания участник должен раскроить и изготовить женскую тунику.

Конкурсант должен выполнить:

- раскрой деталей и их подготовку к пошиву;
- пошив женской туники.

Туника должна быть в готовом виде:

- 90 см (max) по линии середины спинки;

По истечении *четырёх астрономических часов* участник должен сдать готовую или не готовую работу для выставления оценки. Женская туника сдается на манекен для оценивания.

Модуль 3. Изготовление аксессуара

Максимальное время на изготовление 1 час

Основные требования

Конкурсант должен разработать и выполнить аксессуар (пояс) к женской тунике, изготовленной в Модуле 2.

Для обеспечения равных условий конкурсантам предоставляется одинаковый набор материалов и инструментов в «Тайной шкатулке».

Аксессуар должен дополнять изделие и отвечать следующим требованиям:

- должен быть полностью безопасным;
- гармонировать с туникой по цвету, масштабу и назначению;
- должен быть съёмным;
- в работе использовать только предметы из «Тайной шкатулки» (не менее 3 наименований).

В этом модуле никакие изменения туники не допускаются.

Во время конкурса участник должен:

- выполнить аксессуар к туники (который не должен быть частью изделия) и разместить его на предполагаемое место.

По истечении **одного астрономического часа** участник должен сдать готовую или не готовую работу для выставления оценки:

- женскую тунику с аксессуаром (пояс) на манекене.

5. КРИТЕРИИ ОЦЕНКИ

В данном разделе определены Специальные стандарты WORLDSKILLS (WSSS). Стандарты определяют знания и умения конкурсантов (Таблица 2.)

Таблица 2. – Критерии оценивания конкурсных заданий

№ п/п	Стандарт WSSS	Вес
1	Организация работы и управление ею	7
2	Коммуникации и навыки межличностного общения	5
3	Решение проблем, инновации и творчество	7
4	Дизайн моды	15
5	Технический рисунок	10
6	Конструирование, макетирование и изготовление лекал	20
7	Технологии раскроя, шитья, отделки	35
ИТОГО		100

6. НЕОБХОДИМЫЕ ПРИЛОЖЕНИЯ

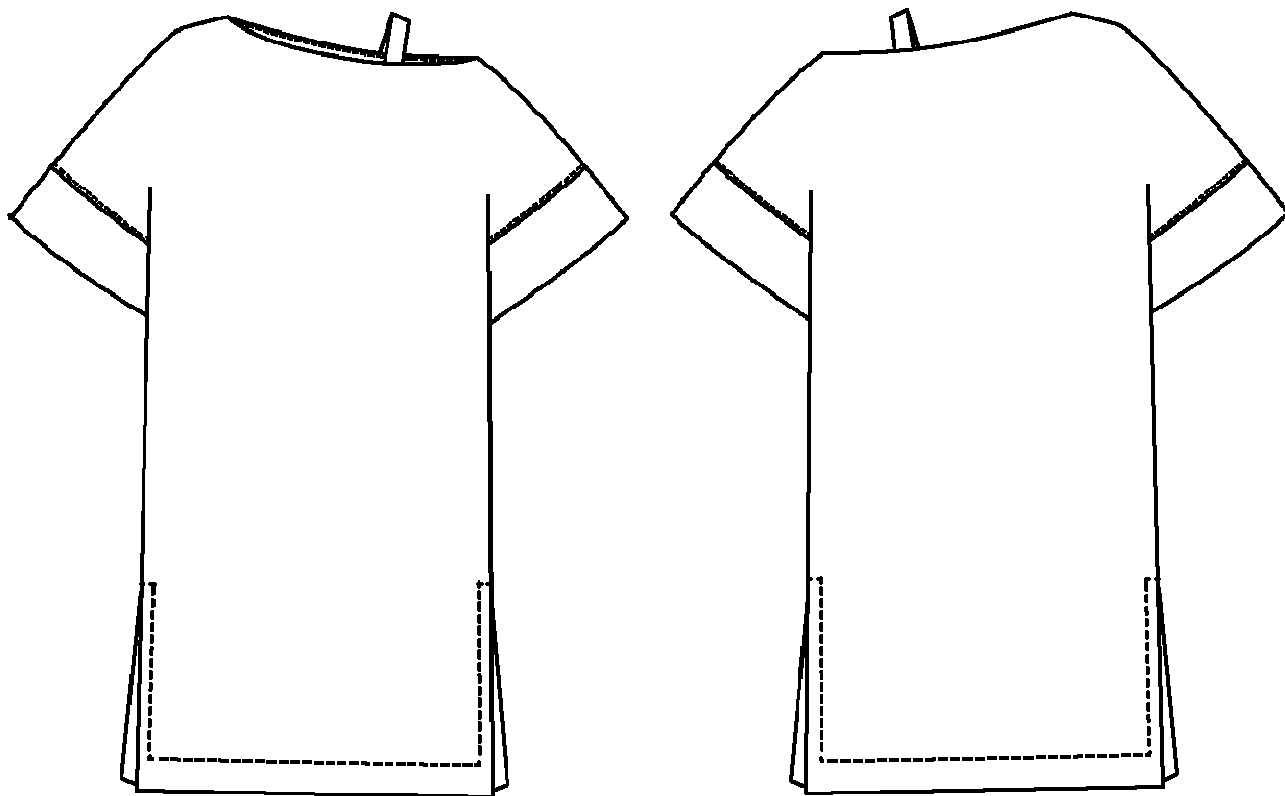
В данном разделе приведены приложения необходимые для выполнения задания:

Приложение А - Технически эскиз женской туники

Приложение Б - Техническое описание женской туники

Приложение В - Базовая конструкция платья

ПРИЛОЖЕНИЕ А



ПРИЛОЖЕНИЕ Б

Техническое описание женской туники

Туника прямого силуэта. Длина изделия по середине спинке – 90 см.

Туника свободного покроя, горловина расширена относительно точки основания шеи на 5 см. Вырез горловины ассиметричный с бретелей (шириной 2 см в готовом виде).

Изделие с цельновыкроенными рукавами и притачными манжетами. Ширина правого плеча с цельновыкроенным рукавом – 24 см в готовом виде, ширина левого плеча с цельновыкроенным рукавом – 18 см в готовом виде, ширина манжет в готовом виде – 6 см.

По боковым швам туники - высокие разрезы, длиной 25 см.

В качестве отделки по изделию проложена отделочная строчка по линии низа изделия на 2 см (от сгиба), по вертикальным линиям разреза на 1 см (от сгиба), по линии притачивания манжет на 0,1 см (от шва притачивания).

Таблица спецификации деталей кроя

№ п/п	Наименование деталей	Количество деталей
1	Перед	1 дет.
2	Спинка	1 дет.
3	Манжета цельновыкроенная с подманжетой	2 дет.
4	Бретель	1 дет.
5	Обтачка горловины переда	1 дет.
6	Обтачка горловины спинки	1 дет.